



[Fiche technique]

Aspirateur mucosités LSU avec écran, vide réglable, 1000 ml

Réf. 305800 - 305900

Puissant, très fiable et robuste, conçu pour une utilisation optimale dans les situations d'urgences : à l'épreuve des chocs et éclaboussures.

Utilisé partout dans le monde par les professionnels du secourisme. Débit d'aspiration de 12 à 25 litres par minute

Deux configurations selon vos besoins

1) Version Serres jetable – Réf. 305900 (poche Serres)

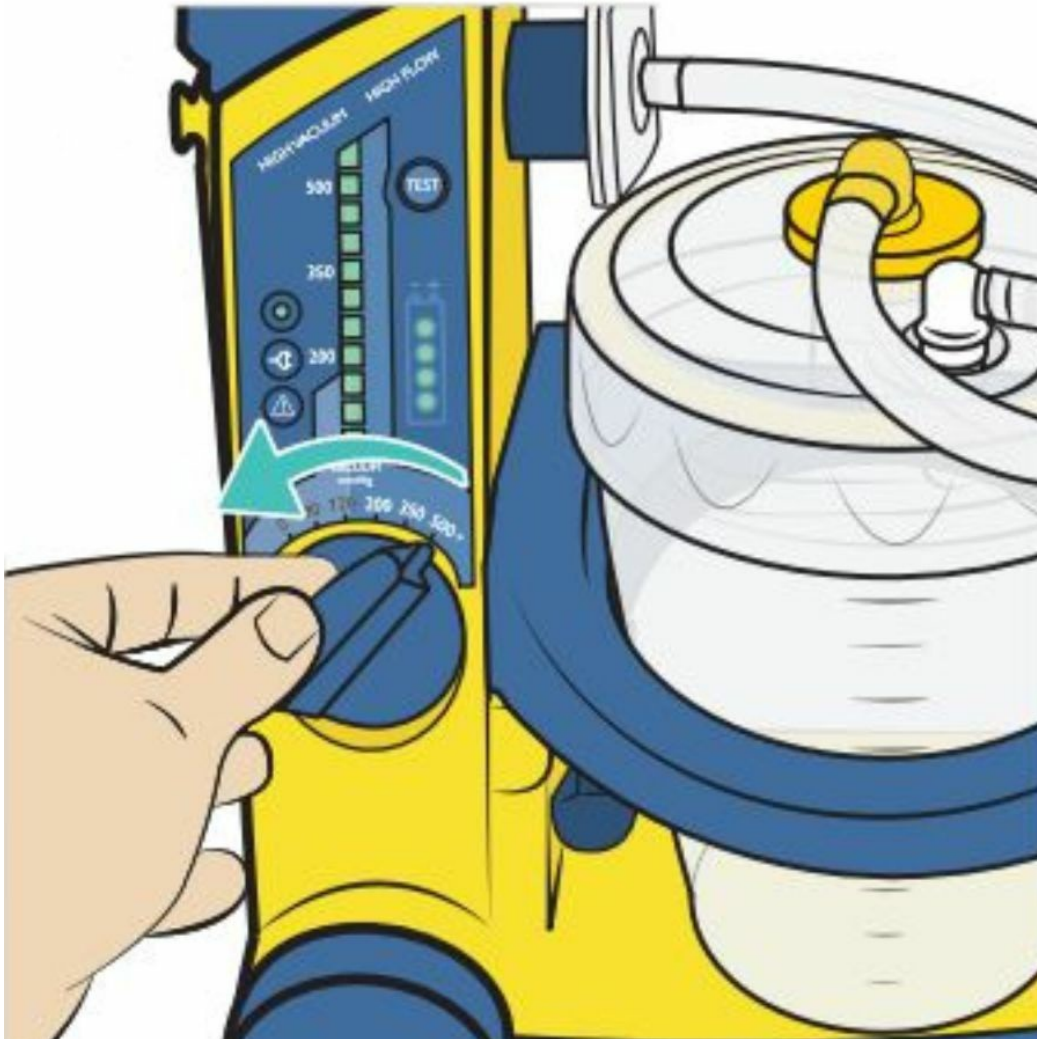
- Autonomie : 32 min en continu à +500 mmHg / jusqu'à 2 h 30 à 80 mmHg
- Bocal : 1000 ml transparent avec connecteur de vide Serres
- Consommable : 1 poche d'aspiration Serres avec filtre
- Accessoires : tubulure d'aspiration 1,8 m ; cordon secteur ; cordon allume-cigare
- Avantage : hygiène maximale et remplacement rapide sans manipulation de liquide contaminé

2) Version bocal réutilisable – Réf. 305800 (bocal réutilisable)

- Autonomie : 38 min en continu à +500 mmHg / jusqu'à 2 h 45 à 80 mmHg
- Bocal : 1000 ml transparent réutilisable avec filtre à aérosols
- Accessoires : tubulure patient 150 cm Ø int. 8 mm, adaptateur de sonde, flacon à eau, cordon secteur, cordon allume-cigare
- Avantage : économique sur le long terme et maintenance maîtrisée

Pourquoi acheter l'aspirateur de mucosités LSU Laerdal ?

L'[aspirateur mucosité](#) Laerdal LSU est une solution professionnelle pour l'évacuation rapide et sécurisée des sécrétions respiratoires. Conçu pour les services d'urgence, ambulances, SMUR et établissements hospitaliers, il associe puissance d'aspiration, autonomie et ergonomie.



- Dérouler la tubulure d'aspiration
- tourner le bouton en direction du niveau de vide souhaité
- voyant allumé : démarrage du LSU



Pour arrêter l'aspiration, diriger le bouton sur "0"

Performances et spécifications techniques

Capacité bocal	1000 ml
Vide maximal réglable	Jusqu'à +500 mmHg
Autonomie (forte dépression)	32 min (305900) / 38 min (305800)
Autonomie (mode éco)	≈ 2 h 30 (305900) / ≈ 2 h 45 (305800)
Débit et protection	Filtration antibactérienne intégrée (selon config.)
Alimentation	Secteur + prise allume-cigare (câbles fournis)
Utilisation	Préhospitalier, ambulance, SMUR, urgences, services hospitaliers

Points forts pour les équipes médicales

- Puissance réglable : contrôle précis du vide pour s'adapter à l'âge et à l'état du patient.
- Grande capacité : bocal 1000 ml pour interventions prolongées.
- Double alimentation : autonomie en véhicule et en établissement.
- Ergonomie : écran lisible, commandes accessibles même avec gants.

- Choix d'usage : poche jetable pour hygiène et rotations rapides ; bocal réutilisable pour optimisation économique.

Haute performance :

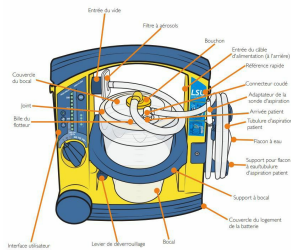
- de 12 l/mn (120 mm Hg) à + 25 l/mn (500 mm Hg).
- Se charge rapidement.
- Test de fonctionnement intégré pour simplifier la maintenance de l'aspirateur Laerdal LSU : l'utilisateur peut lui-même vérifier les occlusions, l'efficacité de la montée en puissance, le niveau de vide maximum et les fuites d'air au niveau de la pompe.
- Autonomie optimisée : l'appareil de mucosité se met en veille automatiquement après 2 min de fonctionnement à plus de 200mmHg de dépression.

Très solide :

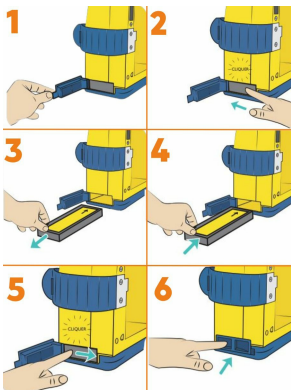
- Robuste grâce à sa structure renforcée.
- Ossature protégeant le bocal.
- Résistant aux chocs et aux éclaboussures (IP34).

Très silencieux : confort pour l'utilisateur et pour le patient, même en cas de manipulation avec des niveaux de vide peu élevés (moins de 1 dB à 80mm de vide, maximum 55 dB).

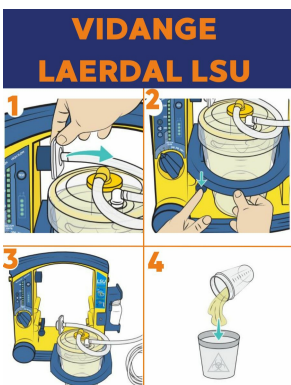
De quoi est composé mon aspirateur de mucosités ?



Comment changer la batterie de mon défibrillateur ?



Comment vider le bocal de mon aspirateur de mucosité électrique Laerdal LSU ?



Découvrez notre gamme complète d'[aspirateur tracheal](#).

FAQ – Aspirateur LSU

1. Quelle version choisir pour une ambulance ?

La version Serres jetable est souvent privilégiée en ambulance pour sa rapidité de remplacement et l'absence de nettoyage du bocal. La version réutilisable reste adaptée si l'équipe dispose d'un protocole de nettoyage rigoureux.

2. L'appareil peut-il fonctionner en continu longtemps ?

Oui : en forte dépression l'autonomie varie de 32 à 38 minutes selon la version ; en usage modéré l'autonomie atteint environ 2 h 30–2 h 45.

3. Le bocal 1000 ml limite-t-il les risques de débordement ?

Sa grande capacité minimise les interventions de vidange et réduit le risque de débordement lors d'interventions prolongées.

4. Le filtre protège-t-il la pompe ?

Oui. Les configurations intègrent des solutions de filtration (poche Serres ou filtre à aérosols) pour protéger la pompe et limiter la contamination.

5. Peut-on utiliser le LSU en pédiatrie ?

Oui, en adaptant la tubulure et la sonde à la taille du patient et en ajustant le vide.

6. Quel est le coût d'usage entre les deux versions ?

La version poche jetable a un coût consommable élevé mais réduit le temps d'entretien. La version bocal réutilisable est plus économique à long terme si un nettoyage maîtrisé est possible.

L'aspirateur Laerdal LSU, en version poche Serres jetable ou bocal réutilisable, offre une solution performante, flexible et robuste pour la gestion des voies aériennes en urgence. Puissant, portable et ergonomique, il s'adapte aux besoins opérationnels des services préhospitaliers et hospitaliers tout en permettant un choix stratégique entre hygiène maximale et optimisation des coûts.

Informations complémentaires

Temps de charge de la batterie : 4h pour une charge complète et 3 h pour 80% de charge.

Caractéristiques techniques

Marque	Laerdal
Dimensions	(Lxhxp) 33 x 31,5 x 16 cm
Alimentation	1 batterie NiMH rechargeable 12 VDC 2 Ah. Courant alternatif 110-240 VAC ou courant continu 12-28 VDC. Temps de charge : 3h (80%) / 4h (100%)
Volume	1000 ml
Conforme 10g	Non
Poids	4 kg (batterie incluse)
Garantie constructeur (en mois)	5 ans (hors batterie, systèmes de tubulure et bocal)
Normes et Certification	Transport : ISO 10079-1 : 1999 Norme électrique : Classe II type BF, selon IEC 60601-1 : 2000 Protection : IP34D selon IEC 60529 : 2000 Conforme à l'EN 1789 : 1999
Indice de protection	IP34
Entretien	Immergez toutes les pièces détachées dans l'eau chaude (60-70 °C) avec un détergent doux Nettoyez abondamment toutes les surfaces Utilisez une brosse si possible Rincez à l'eau chaude et laissez sécher Inspectez toutes les pièces pour vous assurer qu'elles sont propres et sèches Le nettoyage de la coque se fait à l'aide d'une éponge ou d'un chiffon humide
Classification	Dispositif médical de Classe 2a
Étanche	Non
Limiteur de débit	Non
Hauteur variable	Non
Emplacement plan dur	Non
Enregistrement d'images	Non
Transfert des données	Non
Immergeable	Non
Compatible IRM et scanner	Non
Radiotransparent	Non
Accessoires et Consommables	Réf. 305812 - Support mural pour aspirateur mucosité électrique Laerdal LSU - Avec cordon CA 220 V Réf. 305811 - Support mural pour aspirateur mucosité électrique Laerdal LSU - Avec cordon CC 12-24 V Réf. 305998 - Bocal aspirateur mucosité électrique pour poche SERRES uu 1000ml Réf. 305801 - Filtre et tuyau pour aspirateur mucosité électrique LSU avec bocal réutilisable Réf. 305999 - Poche d'aspiration Serres à usage unique 1 litre Réf. 305899 - Bocal réutilisable 1000 ml pour LSU Réf. 305628 - Kit de conversion serres pour unité d'aspiration Laerdal LSU Réf. 305629 - Connecteur de vide compatible bocal serres Réf. 511802 - Tuyau patient UU sans embout LSU Réf. 305888 - Batterie aspirateur mucosité électrique LSU NiMH Réf. 305997 - Poche d'aspiration Serres 1000 avec gélifiant

Références

Réf. 305900

Aspirateur de mucosités électrique Laerdal LSU - Avec poche serres jetable

Modèle : Avec bocal + poches SERRES à usage unique

Autonomie : 32 min en continu (+500mmHg) à 2h30 (80mmHg)

Livré avec : 1 bocal de 1000 ml transparent avec 1 connecteur de vide Serres, 1 poche d'aspiration Serres avec filtre, 1 tubulure d'aspiration longueur 1,8 m, 1 cordon secteur et 1 cordon prise allume cigare

Réf. 305800

Aspirateur de mucosités LSU - Laerdal - Avec bocal réutilisable

Modèle : Avec bocal réutilisable

Autonomie : 38 min en continu (+500 mmHg) jusqu'à 2h45 (80mmHg)

Livré avec : 1 bocal de 1000 ml transparent avec 1 filtre à aérosols pour connecter le bocal à l'arrivée du vide, 1 tubulure d'aspiration patient diamètre intérieur 8 mm et longueur 150 cm avec connecteur coudé pour se connecter au bocal, 1 adaptateur de sonde, 1 flacon à eau, 1 cordon secteur et 1 cordon prise allume cigare

Photos

