



[Fiche technique]

Échelle à coulisse 2 plans

Réf. 713015-713016

713016: 2 x 13 échelons - Hauteur mini 3,35 m / maxi 5,60 m.

713015: 2 x 17 échelons - Hauteur mini 4,60 m / maxi 8,10 m.

Corde 10 mm 1800 daN. Fabrication française.

Attention: ces échelles à coulisse pompier 2 plans, de part leur dimension, font l'objet d'une livraison spéciale. Comptez 4 jours au lieu des délais habituellement annoncés.

Echelle a coulisse fabrication française Audinnov :

- Echelons de section tri-ovale en aluminium, au pas de 250 / 265 mm, technologie Ultragrip® à stries profondes 0.3 mm
- Construction robuste et légère grâce aux montants rectangulaires fermés à bords arrondis
- Echelons et montants réparables grâce au système d'assemblage vissé (brevet AUDINNOV)
- Sabots antidérapants en caoutchouc à larges stries. Event d'évacuation des eaux
- Guidage sans friction par glissières à patins nylon;
- Marquage par plaque de firme rivetée (lot de production et informations contractuelles)
- Cordes de déploiement hydrophobes Ø10 et Ø 14 mm, résistance 1800 daN mini.

Conformité réglementaire échelle à coulisse pompier:

- Conformes à la norme EN 1147-2010 - Marquage 2 ou 3 personnes
- Conformes à la norme NIT 331
- Certificat de conformité intégral du LNE

Comment dresser une échelle à coulisse pompier 2 plans?

Dresser une échelle à coulisse lors d'une intervention des pompiers pour l'escalade est une opération délicate qui nécessite une formation et une expertise spécifiques en matière de sauvetage en hauteur. Les pompiers sont formés pour effectuer ce type d'intervention en toute sécurité. Cependant, voici une description générale des étapes de base pour dresser une échelle à coulisse dans le cadre d'une opération de sauvetage en hauteur :

1. Équipe et équipement : Assurez-vous d'être équipé de l'équipement de protection individuelle approprié, y compris des harnais, des casques, des gants et d'autres dispositifs de sécurité. Travailler en équipe est essentiel pour la sécurité lors des opérations de sauvetage en hauteur.
2. Évaluation de la situation : Avant de dresser l'échelle, évaluez la situation pour déterminer la hauteur à laquelle vous devez monter, l'emplacement approprié pour dresser l'échelle et la sécurité du site.

3. Choix de l'échelle à coulisse : Sélectionnez la longueur de l'échelle à coulisse en fonction de la hauteur à laquelle vous devez accéder. Veillez à ce que l'échelle soit en bon état de fonctionnement et qu'elle soit conçue pour supporter le poids des pompiers et de la victime.
4. Préparation de l'échelle : Avant de dresser l'échelle, assurez-vous que tous les verrous et mécanismes de sécurité de l'échelle à coulisse sont correctement engagés et en état de marche.
5. Positionnement de l'échelle : Placez l'échelle à coulisse dans la position appropriée pour accéder à la victime en toute sécurité. Veillez à ce que la base de l'échelle soit solidement ancrée au sol ou à une structure stable.
6. Stabilisation : Assurez-vous que l'échelle est correctement stabilisée pour éviter tout mouvement ou basculement pendant l'escalade.
7. Escalade sécurisée : Grimpez prudemment l'échelle à coulisse en utilisant les techniques de sécurité appropriées. Assurez-vous que chaque échelon de l'échelle est correctement verrouillé en place avant de poursuivre votre ascension.
8. Sauvetage : Une fois que vous avez atteint la victime, effectuez les opérations de sauvetage nécessaires en utilisant l'équipement approprié, tel qu'un harnais de sauvetage ou un treuil.
9. Descente sécurisée : Lorsque le sauvetage est terminé, descendez l'échelle en utilisant les mêmes procédures de sécurité que pour l'ascension.
10. Retrait de l'échelle : Une fois le sauvetage terminé et tout le monde en sécurité, retirez l'échelle à coulisse de la zone.

Il est important de noter que ces étapes sont simplifiées et que les opérations de sauvetage en hauteur sont complexes et dangereuses. Les pompiers reçoivent une formation approfondie pour effectuer ces tâches en toute sécurité. Si vous n'êtes pas un pompier formé, il est essentiel de faire appel aux professionnels qualifiés en cas de besoin d'intervention en hauteur.

1.

Informations complémentaires

Fabrication française.

Caractéristiques techniques

Marque	Audinnov
Caractéristiques produit	Résistante et fiable équipée d'une corde de déploiement hydrophobe. Échelons striés à surface plane antidérapants vissés dans les montants. Profil aluminium à forte inertie forme rayonnée pour une meilleure ergonomie. Sabots antidérapants en caoutchouc interchangeables, event d'évacuation des eaux. Forme à la dimension du profil pour éviter l'arrachement. Guidage par glissières intégrées avec patins nylon sans frottement. Système parachute. Aucun élément gênant pour la progression du pompier.
Couleur	Metal
Matière	Aluminium Patins en caoutchouc antidérapant Corde en polyester hydrophobe
Unité de vente	A l'unité
Normes et Certification	EN 1147 et suivant la NIT 331
Poids du produit	30

Références

Réf. 713016	Échelle 2 plans 5,60 m Dimensions : Hauteur mini 3,35 m / maxi 5,60 m. Section des montants (Lxl) 70 x 30 mm Modèle : 2 x 13 échelons - 250 mm . ø corde 10 mm 1800 daN Poids : 22 kg Charge maximale admissible (en kg) : 2 personnes
Réf. 713015	Échelle 2 plans 8,10 m Dimensions : Hauteur mini 4,60 m / maxi 8,10 m. Section des montants (Lxl) 85 x 30 mm Modèle : 2 x 17 échelons - 255 mm. ø corde 10 mm 1800 daN Poids : 30 kg Charge maximale admissible (en kg) : 3 personnes

Photos



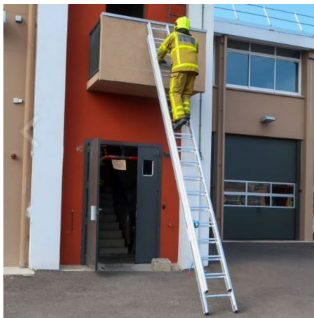
Échelle à coulisse 2 plans



Échelle à coulisse 2 plans



Échelle à coulisse 2 plans



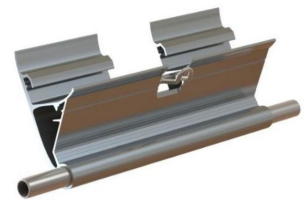
Échelle à coulisse 2 plans



Échelle à coulisse 2 plans



Échelle à coulisse 2 plans



Échelle à coulisse 2 plans



Échelle à coulisse 2 plans



Échelle à coulisse 2 plans



Échelle à coulisse 2 plans



Échelle à coulisse 2 plans